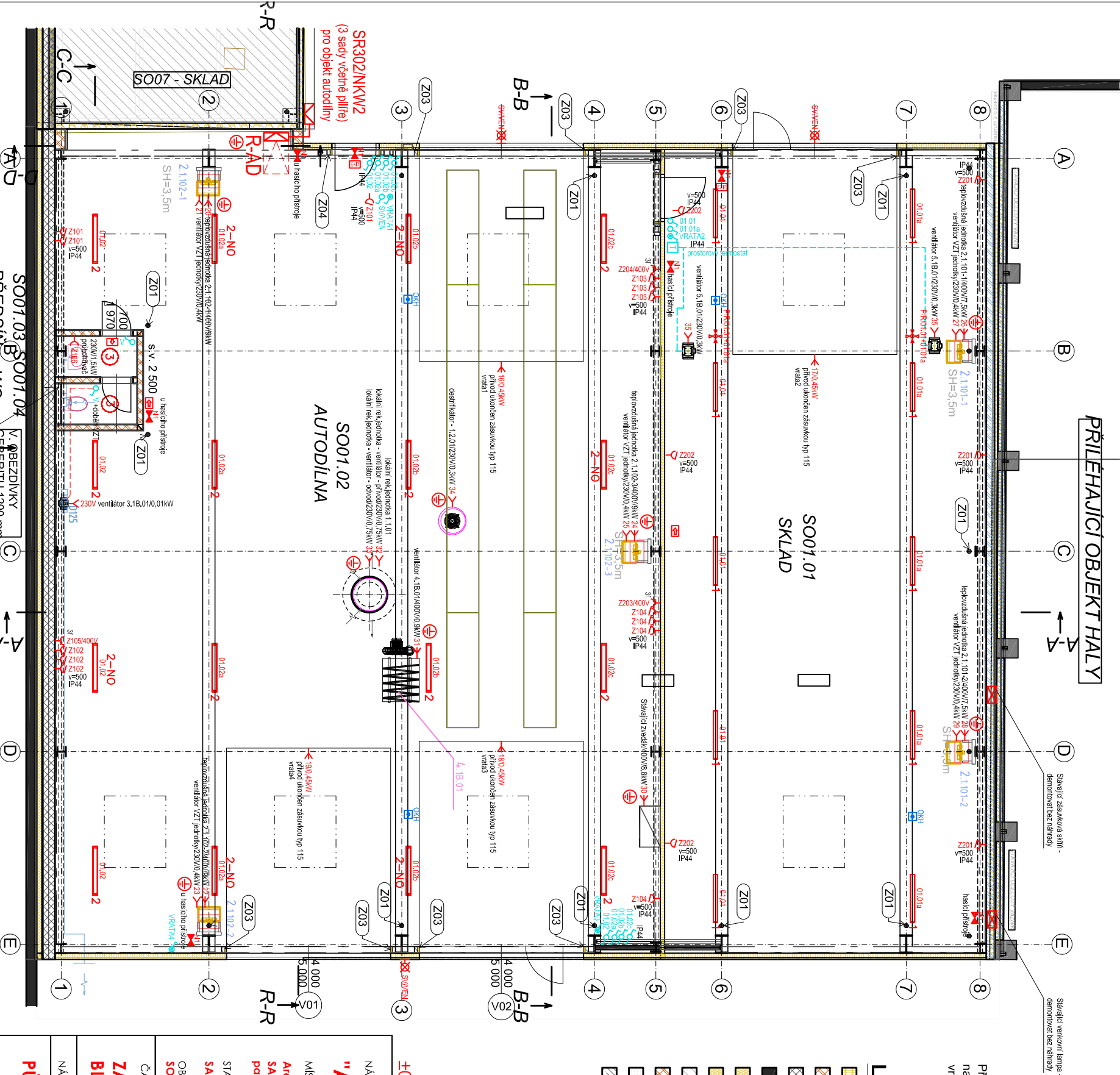


TABULKAMÍSTNOSTI

Č.	NAZEV MÍSTNOSTI	PLOCHA (m2)	MAŠLAPNÁ VRSTVA	POVRCHOVÁ ÚPRAVA ZDI	POVRCHOVÁ ÚPRAVA STROPU
SO01.01	SKLAD	153,67	BETONOVÝ POVRCH OPATŘEN EPOXIDOVÝM NÁTEREM	SENDVIČOVÝ PANEL	SENDVIČOVÝ PANEL
SO01.02	AUTODÍLNA	294,02	BETONOVÝ POVRCH OPATŘEN EPOXIDOVÝM NÁTEREM / ŠTERKOU	SENDVIČOVÝ PANEL	SENDVIČOVÝ PANEL
SO01.03	PŘEDSÍŇ	2,00	KERAMICKÁ DLAŽBA	KERAMICKÝ OBKLAD	SDK PODHLED
SO01.04	WC	2,00	KERAMICKÁ DLAŽBA	KERAMICKÝ OBKLAD	SDK PODHLED
		441,69 m²			



Před zahájením stavby se ověřt příkony a požadavky na elektroinstalaci od jednotlivých zařízení (VZT, vřata, apod.)

LEGENDA MATERIÁLŮ

- STĚNOVÝ SENDVIČOVÝ PANEL
- KERAMICKÉ BROUŠENÉ ZDIVO - VYPLNĚNÉ TEPELNOU IZOLACÍ
- KERAMICKÉ BROUŠENÉ ZDIVO
- STÁVAJÍCÍ OPLOČENÍ (TVAROVKY ZE ZTRACENÉHO BEDNĚNÍ)
- TEPELNÁ IZOLACE EPS
- DILATACE MEZI OBJEKTY TEPELNÁ IZOLACE EPS 120 - 20 mm
- SOUSEDNÍ OBJEKT SKLADŮ
- KERAMICKÁ PŘÍČKA TL. 150 mm
- PLYNOSILIKÁTOVÁ / SDK OBEZDÍVKA GEBERITU
- BETON VYZTUŽENÝ (ŽB VĚNEC)

±0,000 = PODLAHA 1.NP

"Autodílna SAKO Brno, a.s., Černovická 15"

NÁZEV PROJEKTU
MÍSTO STAVBY
Areál SVOZ TKO SAKO,
SAKO Brno, Černovická 454/15, Komárov, 617 00 Brno Jih,
pore. č. 158/1, k.ú. Komárov (611026)
STAVEBNÍK
SAKO Brno a.s., Jedovnická 4247/2, Židenice, 62800 Brno
OBJEKT
SO01

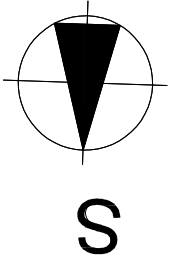
ZAŘÍZENÍ SILNOPROUDÉ ELEKTROTECHNIKY A BLESKOSVODY

PŮDORYS 1.NP

ČÍSLO PROJEKTU	D.1.4.4
NÁZEV	ČÍSLO
01	01

1	SVÍTIDLO LED, 37,1W/5439lm/4000K, CRI 80
2	SVÍTIDLO LED, 104W/17353lm/4000K, CRI 80
2-NO	SVÍTIDLO LED, 104W/17353lm/4000K, CRI 80 NOUZOVÝ MODUL 1HODINA, 5,2W/926lm
3	SVÍTIDLO LED, 32W/3200lm/4000K, CRI 80, IP44
4	VÝVOD PRO OSVĚTLENÍ OBECNÝ
5	NOUZOVÉ LED SVÍTIDLO, 1W/350lm, nástěnné, IP44, nouzový modul 1h
6	VÝVOD JEDNOFÁZOVÝ / TŘÍFÁZOVÝ OBECNÝ
7	ZASUVKA 230V / IP44 / 400V
8	TLAČÍTKA
9	VYPÍNAČOVÉ KOMBINACE
10	HLÁSIČ OPTICKO-KOUŘOVÝ
11	BEZPEČNOSTNÍ EVAKUAČNÍ ZNAČENÍ, FOTOLUMINISCENČNÍ
12	UZEMNĚNÍ OCHRANNÉ
13	ROZVADĚČ SILOVÝ
14	PŘÍPOJKA SILNOPROUDÁ
15	PŘÍPOJKA SLABOPROUDÁ

Napětová soustava:
Přívodní vedení:
kabeleové domovní přípojky v soustavě 3PEN
AC 50 Hz 400V, TN - C,
EI, instalace:
3N PE AC 400/230V 50Hz, TN - C - S
Ochrana před nebezpečným dotykem neživých částí při poruše:
Automatickým odpojením od zdroje podle ČSN 33 2000-4-41 ed.3



GARANT projekt s.r.o.
Štefánkova 103/18, 602 00 Brno
IČ: 06722845, DIČ: CZ06722845
E-mail: info@garantprojekt.cz
mob.: 608 213 528
web: garantprojekt.cz

AUTORIZOVANÝ
PROJEKTANT
Miroslav Pech
č. autorizace: 0201645
HLAVNÍ INŽENÝR
PROJEKTU
ING. STANISLAV SMOJÍK
VYPRACOVAL
Bc. TOMAŠ PIETER

ČÍSLO ZAKÁZKY
202314
DATUM
06/2024

MĚŘÍTKO
1:100
STUPEŇ
DPS